

Ficha Técnica



DCA 33 / 168F-2A

Referencia: 64570000B1



Información Técnica

Conexión Succión	3 Pulg. Acople Universal
Conexión Descarga	3 Pulg. Acople Unive
Altura (ADT) Max	28 m
Caudal Max	200 GPM
Caudal Medio	150 GPM
Altura Media	16 m
Motor	Gasolina
Potencia	6.5 HP
Voltaje	
Velocidad	3600 RPM
Peso	30 Kg
Dimensiones	0.55/0.41/0.48 Mts



Características

- ▶ Rotor semiabierto para movilizar aguas superficiales y ligeramente contaminadas
- ▶ Rotor y voluta independientes que hacen económica la reparación
- ▶ Válvula de cheque incorporada en la succión para un cebado mas rápido
- ▶ Bajo peso que facilita el transporte
- ▶ Con acoples univerales para conexión ágil de mangueras
- ▶ Motor gasolina, autotransportable.



Especificaciones

- ▶ Motobomba construida en aluminio inyectado
- ▶ Conexión de succión y descargas de 3" con acople universal.
- ▶ Voluta y rotor en aluminio gris clase 30
- ▶ Rotor tipo semiabierto.
- ▶ Obturación por sello mecánico tipo cazuela
- ▶ Con coladera plástica de succión
- ▶ Motor gasolina katsupower de 6.5 hp, con base tubular autotransportable



Aplicaciones

- ▶ Trasiego y drenajes
- ▶ Achique en excavaciones
- ▶ Llenado o vaciado de carrotaques
- ▶ Drenaje de cajas de inspección municipales
- ▶ Riegos por gravedad y llenado de bebederos
- ▶ Control de inundaciones.
- ▶ Limpieza y lavado en fincas
- ▶ Llenado y vaciado de piscinas o estanques

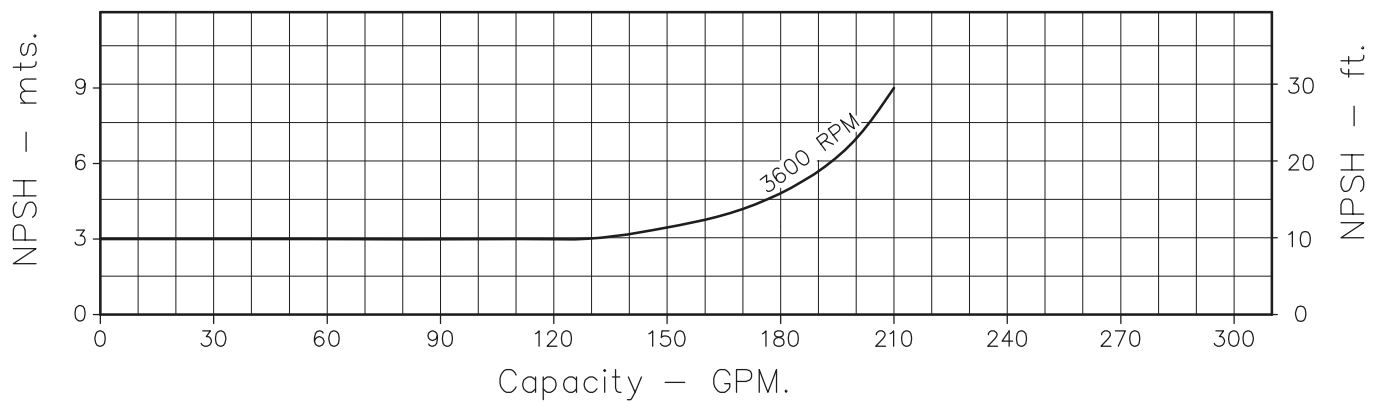
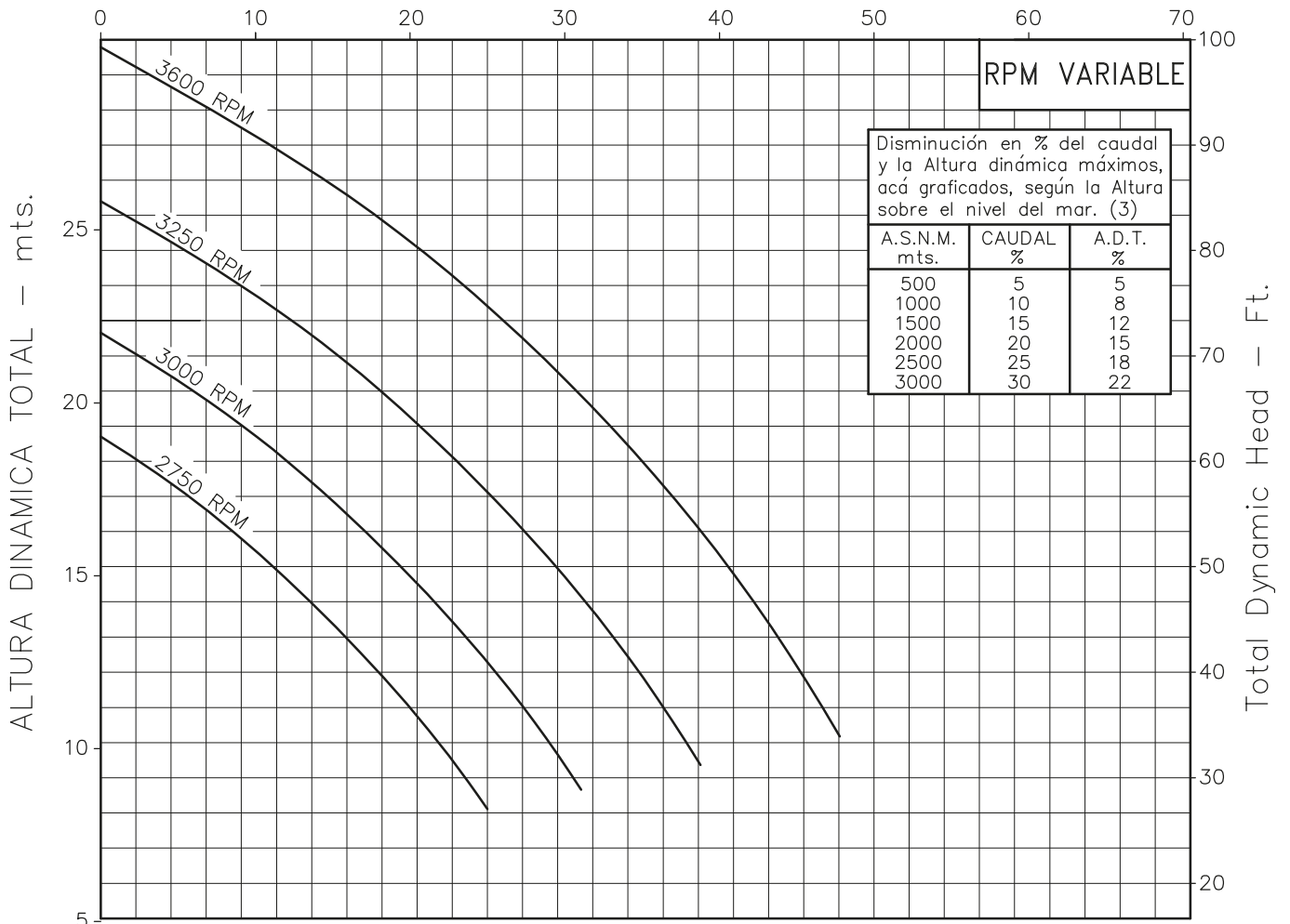
MOTOBOMBA CENTRIFUGA AUTOCEBANTE "LINEA DCA" MONOBLOCK GASOLINA



Version: Sello Mecanico.
 Ø Rotor: 120mm.
 Ø Max. Particulas: 10mm.
 Motor: Gasolina 6.5 HP.
 Marca: Katsupower

MODELO:
DCA 33/168F-2A
 CONEXION: Acoples Rapidos
 Succion: 3"
 Descarga: 3"

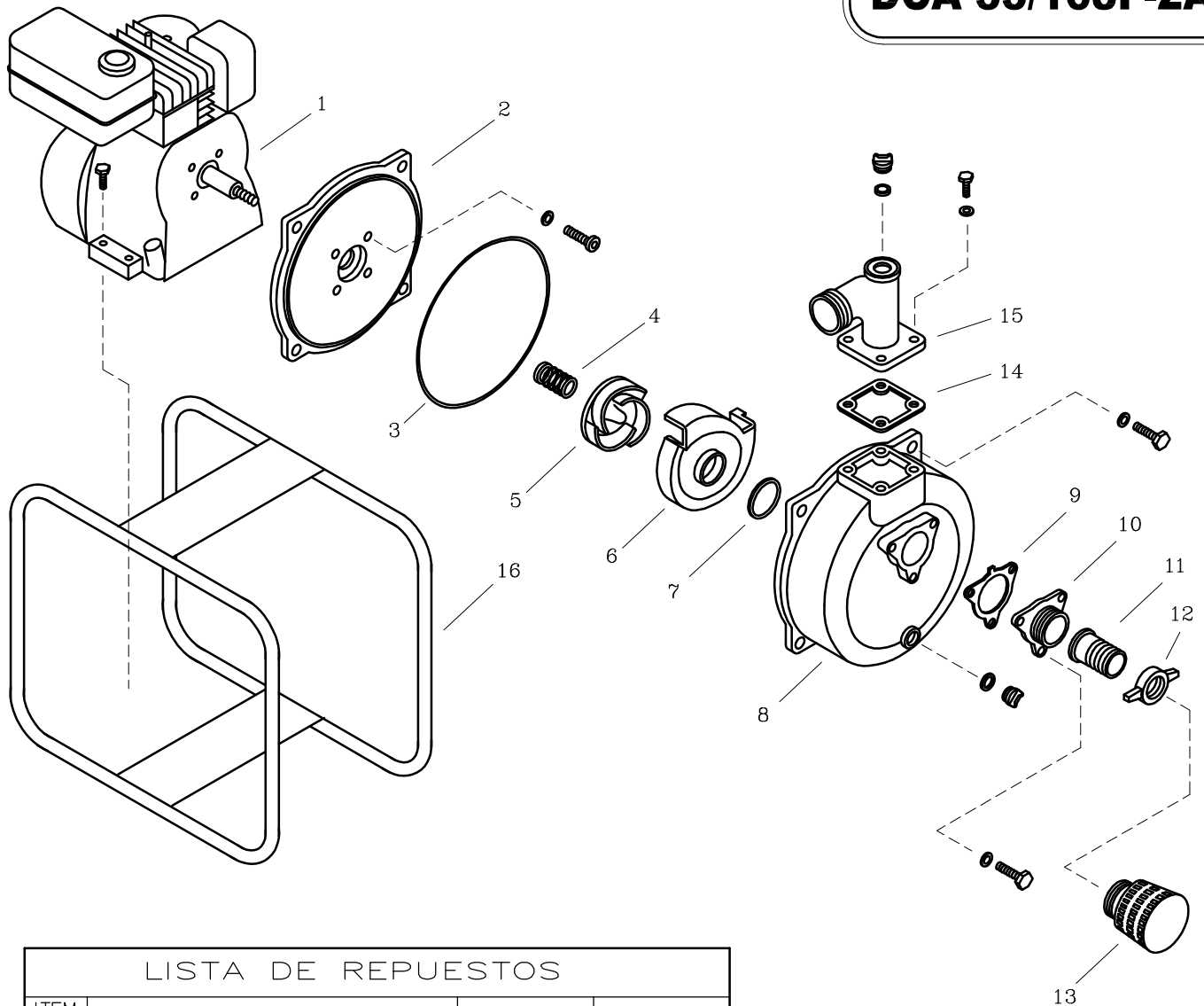
CAUDAL - m³/h



Codigo: **075120CU**
 Revision: RO
 Fecha: JUN-14-07
 Reemp: :

NOTAS: 1. Densidad del agua a 4 °C : 1 gr/cm³
 2. Curvas desarrolladas a Nivel del Mar
 3. Valores aproximados y de referencia. El motor pierde potencia por la A.S.N.M. Asegure el NPSHR para garantizar comportamiento.

Caudal Max.	gpm
Altura Max.	ft
Eficiencia Max.	%



LISTA DE REPUESTOS

ITEM No.	DESCRIPCION	CODIGO	CANTIDAD
*1	MOTOR KATSUPower 168F-2A 6.5 HP	-	1
2	PLATO SELLO DCA 33	51231000K4	1
4	SELLO MECANICO DCA 33	51232000K4	1
5	ROTOR DCA 33	51233000K4	1
6	VOLUTA DCA 33	51234000K4	1
8	CARCASA DCA 33	51235000K4	1
16	BASE TUBULAR DCA 33	51237000K4	1
17	ACCESORIOS DCA 33	-	1

LISTA DE ACCESORIOS

ITEM No.	DESCRIPCION	CODIGO	CANTIDAD
3	EMPAQUE CARCASA PLATO SELLO	51238000K4	1
7	EMPAQUE VOLUTA	51239000K4	1
9	EMPAQUE BRIDA SUCCION	51240000K4	1
10	BRIDA DE SUCCION	51241000K4	1
11	ACOPLE	51242000K4	2
12	TUERCA ACOPLE	51243000K4	2
13	COLADERA PLASTICA DCA 33	51236000K4	1
14	EMPAQUE CODO DESCARGA	51244000K4	1
15	CODO DE DESCARGA	51245000K4	1

* Para servicio o reparacion del motor, tenga en cuenta el modelo y caracteristicas contenidas en la placa del mismo.
 - Tornilleria estandar se ilustra unicamente.