

Modelo	Ref.	Potencia (HP)	Fases	Amperaje (Amps)	H max. (mca) *	Q max. (GPM) **	Voltaje (v)	Succión	Descarga	Peso (Kg)
HE 1.25 30-2-1	E2567	3.0	1	28.2	54	37	110	1-1/2"	1-1/4"	28.0
HE 1.25 30-2	E2568	3.0	3	8.97	54	37	220	1-1/2"	1-1/4"	27.0

\* La altura (H) máxima se logra con la válvula totalmente cerrada. (mca= metros columna de agua).

\*\* El caudal (Q) máximo se logra con la válvula totalmente abierta. (gpm= galones por minuto).

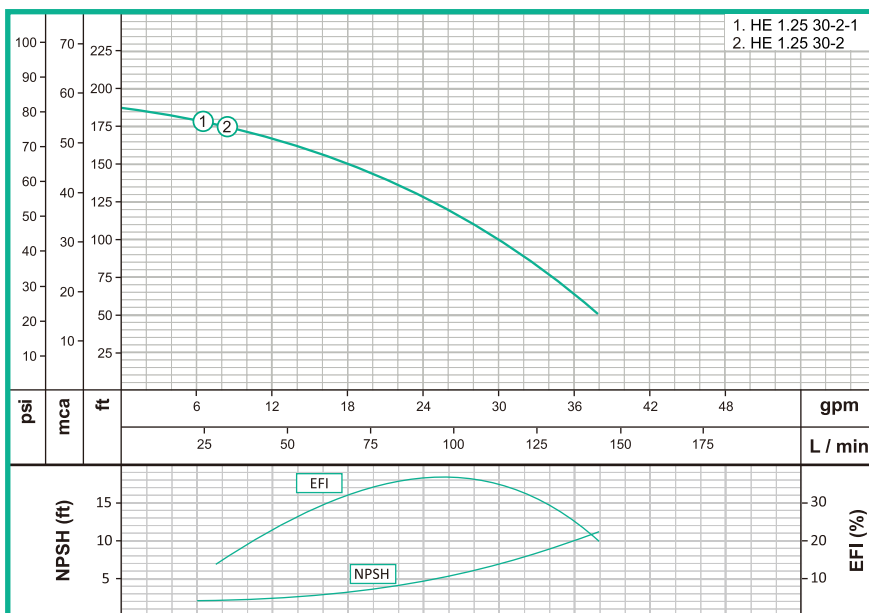


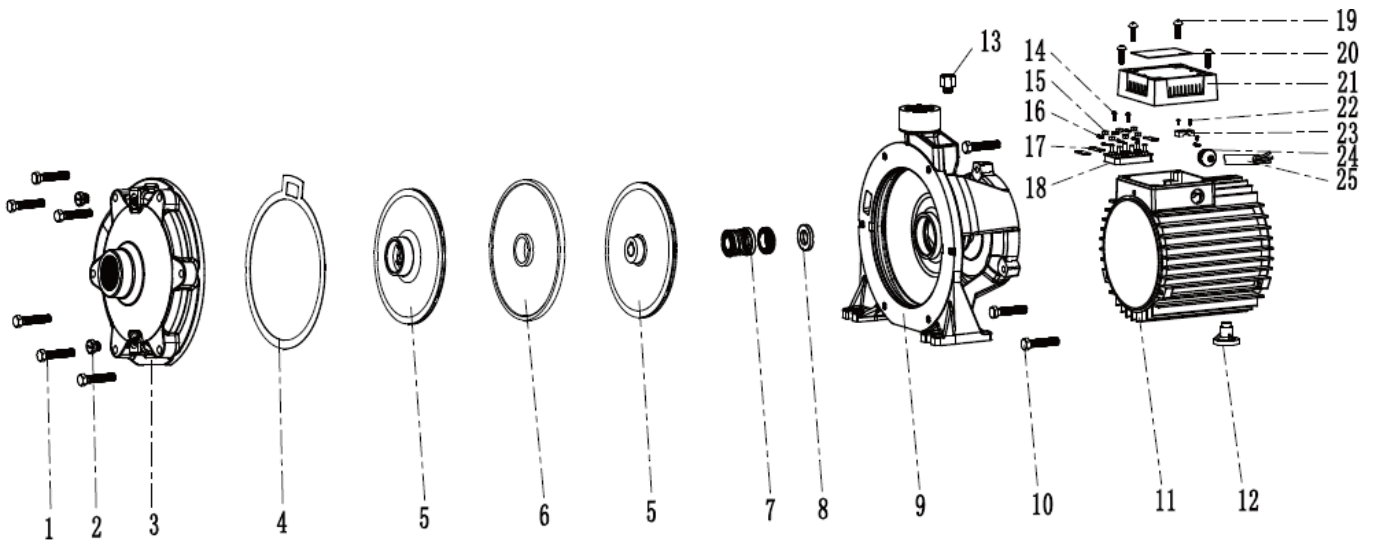
Materiales	
Cubierta	Fundicion gris HT200
Carcasa	Fundicion gris HT200
Impulsor	Bronce
Sello mecánico	Buna/Carbon/Ceramica
Empaques	Buna Nitrilo

Características de la bomba	
Tipo de bomba	Centrífuga
Tipo de acoplamiento	Monobloque
Succión	1-1/2"
Descarga	1-1/4"
Tipo de impulsor	Cerrado
Cantidad de impulsores	2
Tipo de sello	Sello mecánico
Temperatura Max. Líquido	95° F (35°C) Continua

Características del Motor	
Tipo	Eléctrico
Potencia	3.0hp
Protección	IP 44
Velocidad	3.450 RPM (nominal)
Aislamiento	Clase B
Voltaje	110 o 220(Según modelo)
Factor de servicio	1.4
Frecuencia	60Hz
Fases	1 ó 3 (según modelo)

Aplicaciones	
• Aprovechamiento de aguas limpias	
• Recirculacion de agua	
• Refrigeracion de maquinaria/Circuitos de recirculacion	
• Sistemas de Presión	
• Riego de jardines	





TRIFÁSICA

No	Ref.	Descripción
1	SCM268-1	TORNILLO HEXAGONAL
2	SCM268-2	TORNILLO BRONCE
3	SCM268-3	TAPA CUERPO
4	SCM268-4	EMPAQUE TAPA
5	SCM268-5	IMPULSOR EN BRONCE
6	SCM268-6	DISCO INTERMEDIO
7	SCM268-7	SELLO MECÁNICO
8	SCM268-8	ARANDELA CAUCHO
9	SCM268-9	CUERPO
10	SCM268-10	TORNILLO HEXAGONAL
11	SCM268-11	CARCARA MOTOR
12	SCM268-12	SOPORTE
13	SCM268-13	TORNILLO BRONCE
14	SCM268-14	TORNILLO CABEZA
15	SCM268-15	TORNILLO
16	SCM268-16	TERMINAL DE CONEXION
17	SCM268-17	CONECTOR
18	SCM268-18	CAJA DE BLOQUES
19	SCM268-19	TORNILLO CZA REDONDA
20	SCM268-20	PLACA
21	SCM268-21	CAJA DE TERMINALES
22	SCM268-22	TORNILLO
23	SCM268-23	ABRAZADERA
24	SCM268-24	ENTRADA DE CABLE
25	SCM268-25	CABLE
26	SCM268-26	TUERCA
27	SCM268-27	ANILLO SEEGER
28	SCM268-28	RODAMIENTO
29	SCM268-29	PIN
30	SCM268-30	ROTOR
31	SCM268-31	RESORTE ESTATOR
32	SCM268-32	ARANDELA ONDULADA
33	SCM268-33	CUBIERTA
34	SCM268-34	TORNILLO HEXAGONAL
35	SCM268-35	VENTILADOR
36	SCM268-36	CAPERUZA

No	Ref.	Descripción
13		MONOFÁSICA
14	SCM268-1-14	TORNILLO CZA REDONDA
15	SCM268-1-15	TORNILLO
16	SCM268-1-16	TERMINAL
17	SCM268-1-17	BLOQUE DE TERMINALES
18	SCM268-1-18	PLACA IDENTIFICACIÓN
19	SCM268-1-19	TORNILLO CZA REDONDA
20	SCM268-1-20	CAJA DE TERMINALES
21	SCM268-1-21	TORNILLO CZA REDONDA
22	SCM268-1-22	ABRAZADERA
23	SCM268-1-23	CAPACITOR
24	SCM268-1-24	CABLE DE ENTRADA
25	SCM268-1-25	CABLE

