



# Jet a gasolina

## 12000-G / 12000-G-HF

### 12000-G-HF-EYP

## Bombas Jet

bombas para agua

### Características de la bomba

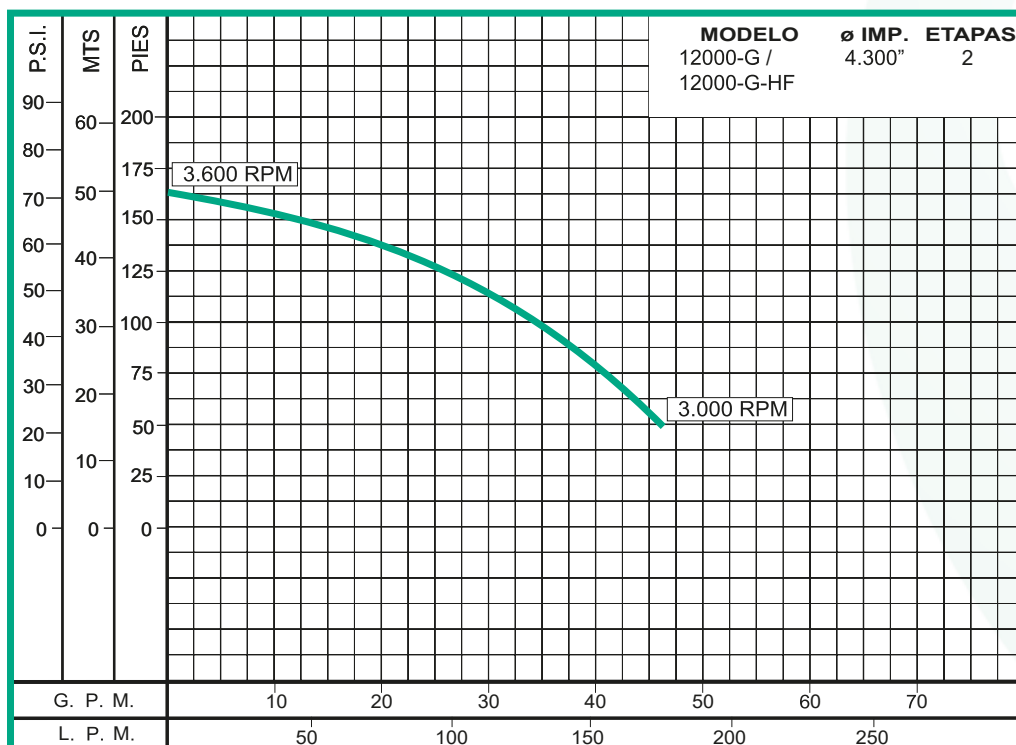
Tipo de bomba	Centrífuga
Tipo de acoplamiento	Monobloque
Tipo de impulsor	Cerrado
Cantidad de impulsores	2
Tipo de cierre	Sello mecánico 3/4" tipo 6
Temperatura max. del líquido	158° F (70 ° C) Continua

Modelo	Ref.	Motor	Potencia (HP)	H max. (mca) *	Q max. (GPM) **	Etapas	Succión	Descarga
12000-G	1G0026	Briggs & Stratton	3,5	46	45	2	1 1/4"	1"
12000-G-HF	1G0058	Hi-Force	6,5	46	45	2	1 1/4"	1"
12000-G-HF-EYP	1G0032	Hi-Force	6,5			2	1 1/4"	1"

\* La altura (H) máxima se logra con la válvula totalmente cerrada

\*\* El caudal (Q) máximo se logra con la válvula totalmente abierta

### Curva de rendimiento



### Aplicaciones

#### Uso doméstico

- Aprovechamiento de aguas limpias
- Extracción de agua de pozos llanos y profundos
- Llenado de tanques elevados

#### Sector agrícola

- Aprovechamiento de aguas limpias
- Extracción de agua de pozos llanos y profundos
- Lavado de establos
- Riego por aspersión

#### Industria

- Aprovechamiento de aguas limpias

#### Construcción

- Aprovechamiento de aguas limpias
- Lavaderos de automóviles

### Características del Motor

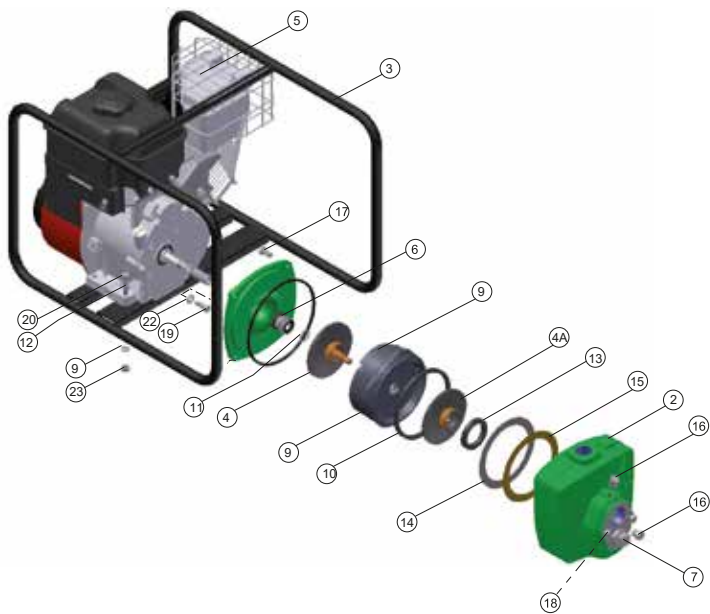
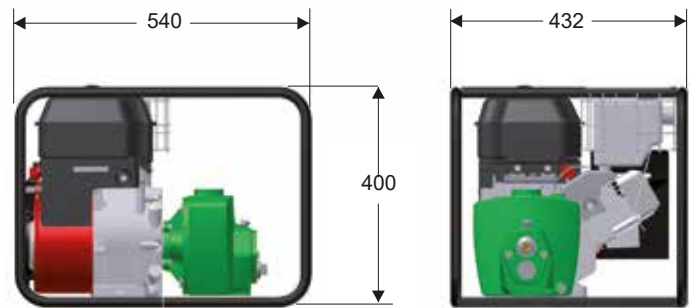
Tipo	Gasolina
Velocidad	3.600 RPM
Arranque	Retractil

### Materiales

Cuerpo	Hierro fundido ASTM A-48, Clase 20
Impulsor	Noryl
Sello mecánico	Carbón / Cerámica / Buna-N
Voluta	Hierro fundido ASTM A-48, Clase 20
Acople intermedio	Hierro fundido ASTM A-48, Clase 20
Empaques	Buna Nitrilo

### Dimensiones generales (mm)

Modelo	CP	O	A	B	E	D	F	G	H	Peso
12000-G	483	116	193	88	68	220	120	196	146	30 kg
12000-G-HF	483	116	193	88	68	220	120	196	146	31 kg
12000-G-HF-EYP										31 kg



### Lista de Repuestos

No.	Descripción	Ref.	Cantidad		
			12000-G	12000-G-HF	12000-G-HF-EYP
1	ACOPLE EN HIERRO	19587	1	1	1
2	CUERPO EN HIERRO	19168	1	1	1
3	PARIHUELA	01921	1	1	1
4	IMPULSOR ø4.300"	21334	1	1	1
4A	IMPULSOR ø4.300	25430	1	1	1
5	MOTOR 3.5HP B&S	18292	1	X	X
5				1	1
6	SELLO MECÁNICO 3/4"	00048	1	1	1
7	TAPON GALV. 1" NPT	03205	1	1	1
8	VOLUTA EN HIERRO	27642	1	1	1
9	ANILLO CUADRADO	19289	1	1	1
10	ANILLO RECTANGULAR	24412	1	1	1
11	ARANDELA DE 7/16x.030"	16079	2	2	2
12	ARANDELA DE 5/16	02552	4	4	4
13	COPA "U"	20371	2	2	2
14	EMPAQUE BLANDO	15240	1	1	1
15	EMPAQUE DURO	15239	1	1	1
16	TAPON GALV. ¼ NPT	03201	2	2	2
17	TORNILLO 3/8"x3/4"NC	02195	4	4	4
18	TORNILLO 5/16"x1/2" NC	02221	2	2	2
19	TORNILLO 5/16"x1" NF	16663	4	4	4
20	TORNILLO 5/16"x1-1/2"	18929	4	4	4
21	CAMISA EN ACERO	23729	1	1	1
22	GUASA DE 5/16"	02602	8	8	8
23	TUERCA DE 5/16"	02501	4	4	4
24	EYECTOR	16098	1	1	1