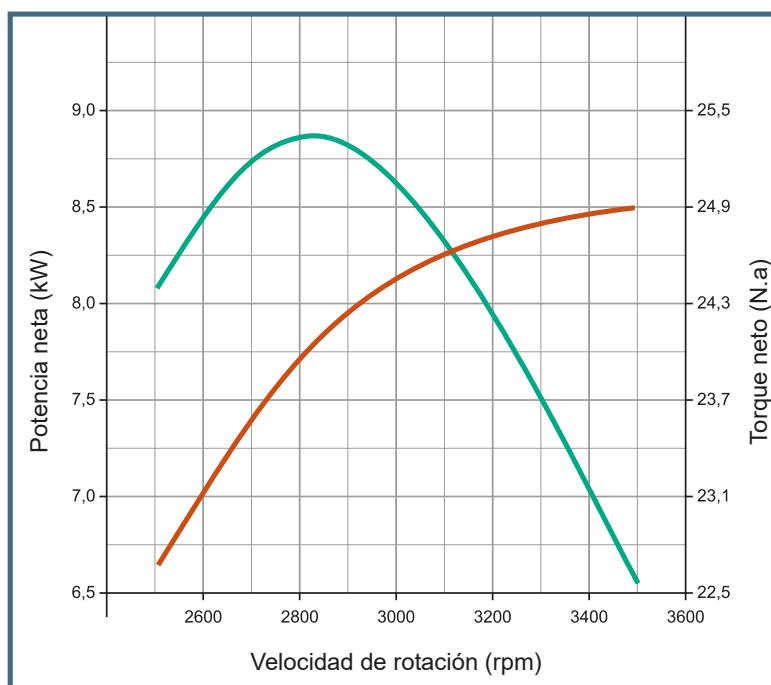


Características del motor

Modelo	MOTOR G 15 HF-R
Marca	Hi-Force
Ref.	19320
Potencia nominal (hp)	15,0
Desplazamiento (cc)	420
Torque max. (N.m. / rpm)	23 / 2.750
rpm max.	3.600
Combustible	Gasolina
Tipo de eje	Roscado
Capacidad aceite (L)	1,1
Capacidad combustible (L)	6,5
Tipo de arranque	Retractivil
Diámetro de pistón (mm)	90
Carrera de pistón (mm)	66
Consumo (L / hora)	5,33
Peso (kg)	32
Empaque (L x W x H) (mm)	520 x 380 x 450



Incluye filtro de aire.

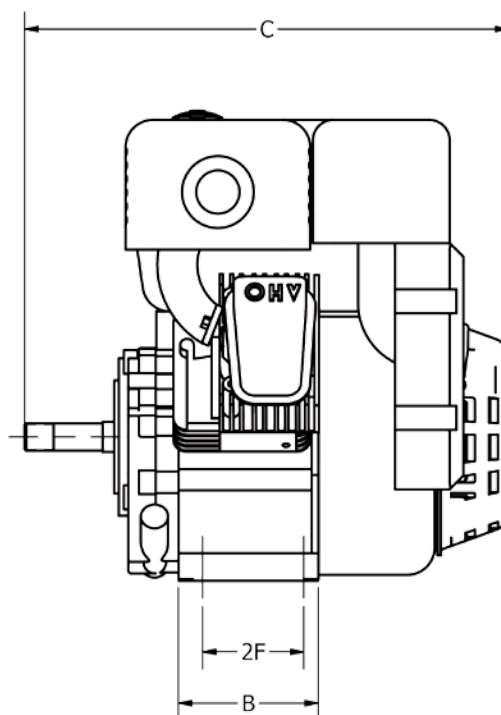
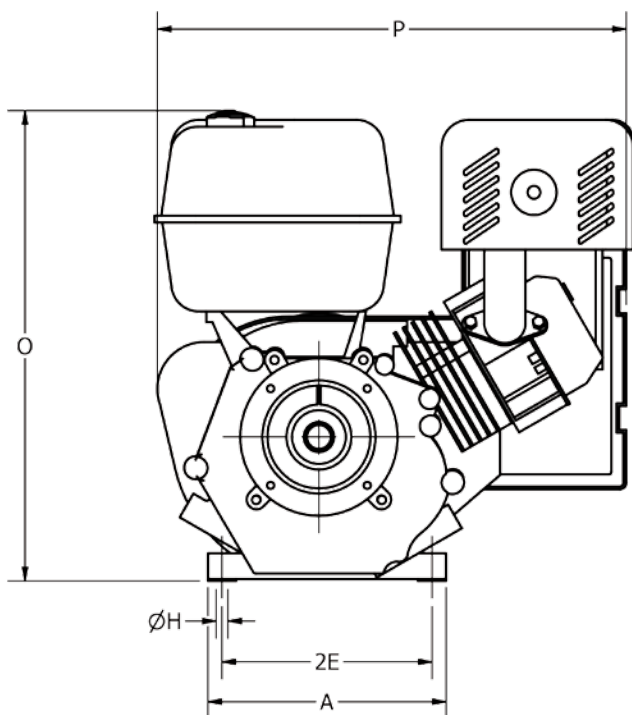

 Potencia neta

 Torque neto

Dimensiones en milímetros (* Ø THR en pulgadas)

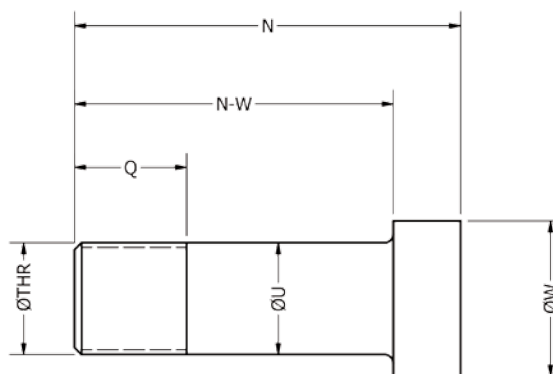
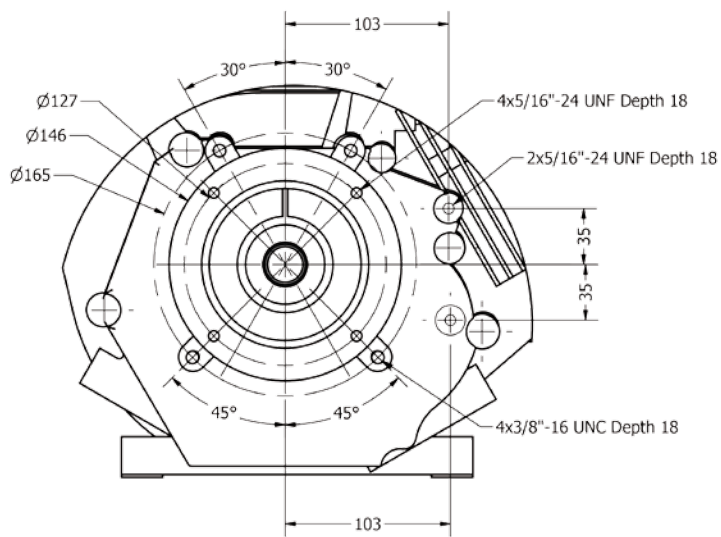
C	Ø H	2F	B	P	O	2E	A	Ø THR*	Q	Ø U	N	N-W	Ø W
380	12	94,5	130	520	450	195,5	221	1-14 UNS	25,4	25,4	87,37	72,4	28

Dimensiones generales del motor



Acople

Eje roscado



Nota: Las especificaciones técnicas están sujetas a cambios sin previo aviso.